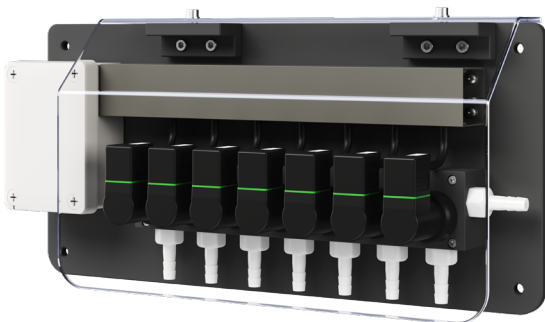




MULTIPLEX DISTRIBUIDOR (ELÉCTRICO)

ACCESORIO MULTIPLEX



Especificaciones Técnicas

	Valor
BLOQUE	Material: PP (Polipropileno) Rosca: 3/8"
ESPIGAS	Material: PVDF Rosca: 3/8" - Tubo 10mm
CONFIGURACIONES	4+1 - 11+1
TIPO DE VÁLVULA	Válvulas solenoides eléctricas
VOLTAJE	24 VDC
CIERRE DEL PISTÓN	PTFE
CABLEADO RECOMENDADO	Cable multifilar de sección 0.5 mm

Descripción

Optimice su sistema de lavandería industrial con nuestra avanzada Unidad Distribuidora de Lavandería Externa, diseñada para conectar múltiples lavadoras a nuestra unidad de dispensación. Con configuraciones de 3+1 a 10+1 canales, esta unidad de alto rendimiento ofrece versatilidad y eficiencia.

Características Clave:

Válvulas Solenoides Eléctricas: Garantice un control preciso y confiable con estas válvulas, optimizando la distribución de productos químicos.

Integración Sencilla: Se conecta fácilmente a nuestras unidades de lavandería industrial, mejorando la eficiencia operativa.

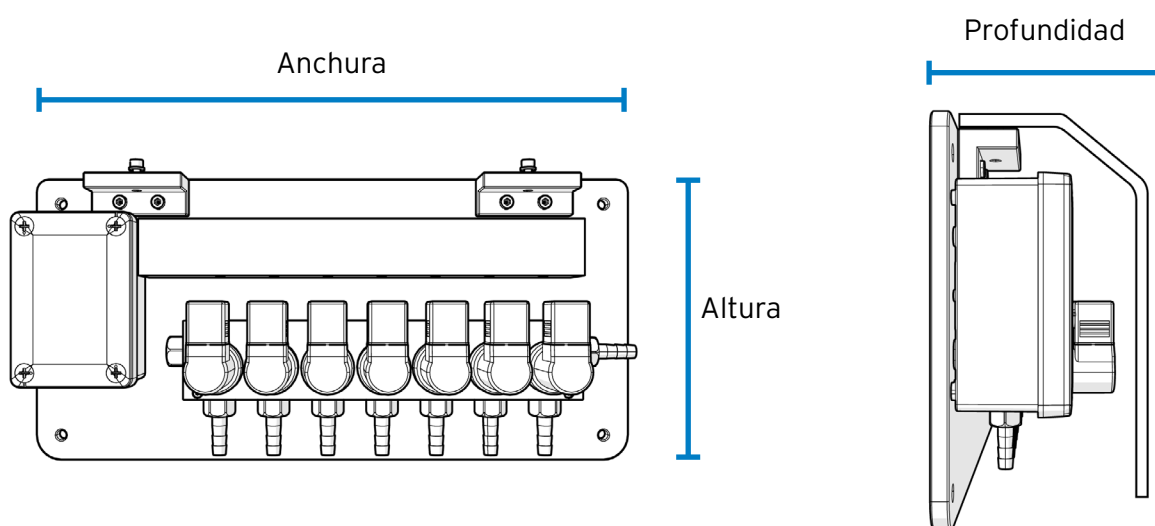
Compatibilidad Total: Diseño modular para trabajar con todos los elementos del Sistema Multiplex

Construcción Robusta: Durabilidad garantizada para resistir las demandas de entornos industriales, minimizando el mantenimiento.

Modelos

Código	Descripción	Anchura	Altura	Profundidad
A500D1W03	MULTIPLEX ELECTRIC DISTRIBUTOR -W3 V4	550 mm	300 mm	149 mm
A500D1W04	MULTIPLEX ELECTRIC DISTRIBUTOR -W4 V5	550 mm	300 mm	149 mm
A500D1W05	MULTIPLEX ELECTRIC DISTRIBUTOR -W5 V6	625 mm	300 mm	149 mm
A500D1W06	MULTIPLEX ELECTRIC DISTRIBUTOR -W6 V7	625 mm	300 mm	149 mm
A500D1W07	MULTIPLEX ELECTRIC DISTRIBUTOR -W7 V8	865 mm	300 mm	149 mm
A500D1W08	MULTIPLEX ELECTRIC DISTRIBUTOR -W8 V9	865 mm	300 mm	149 mm
A500D1W10	MULTIPLEX ELECTRIC DISTRIBUTOR -W10 V11	975 mm	300 mm	149 mm

Diagrama



Dimensiones (mm)

	Ancho	Alto	Profundidad
4+1 / 5+1	390	225	149
6+1 / 7+1	475	225	149
8+1 / 9+1	700	225	149
10 + 1 / 11 + 1	780	225	149

Peso

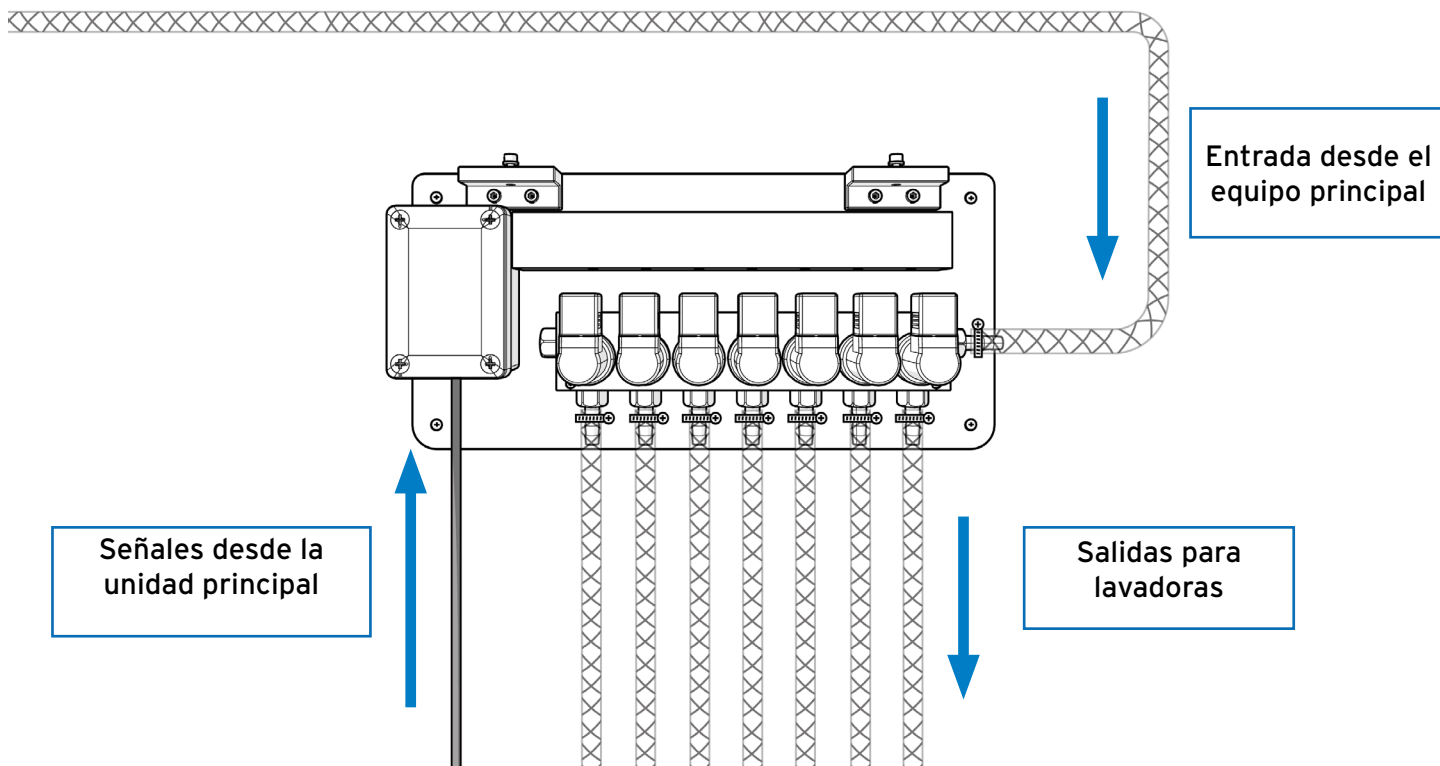
4+1 / 5+1	4 kg (approx)
6+1 / 7+1	6 kg (approx)
8+1 / 9+1	7 kg (approx)
10 + 1 / 11 + 1	9 kg (approx)

T +34 936-269-081 E info@brightwell.es W brightwell.es

Carretera Sant Bartomeu del Grau, 13-15 08503 Gurb (Barcelona) España

Toda la información indicada en esta hoja de datos es correcta en el momento de su impresión y está sujeta a cambios sin previo aviso.

Diagrama



T +34 936-269-081 **E** info@brightwell.es **W** brightwell.es

Carretera Sant Bartomeu del Grau, 13-15 08503 Gurb (Barcelona) España

Toda la información indicada en esta hoja de datos es correcta en el momento de su impresión y está sujeta a cambios sin previo aviso.

Revision 1.3
02/2025
BIO8IES