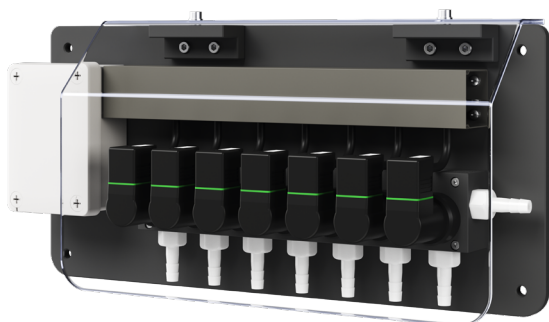




DISTRIBUTEUR MULTIPLEX (ÉLECTRIQUE)

ACCESSOIRES MULTIPLEX

FICHE PRODUIT



Spécifications techniques

	Données
MATÉRIAU	Matériau : PP (polypropylène) Rosca : 3/8"
RACCORDS	Matériau : PVDF Rosca : 3/8" - Tubo 10mm
CONFIGURATIONS	4+1 - 11+1
TYPE DE VANNE	Électrovannes électriques
TENSION	24 VDC
PISTON DE FERMETURE	PTFE
CÂBLAGE RECOMMANDÉ	replaces by Section de câble multibrins de 0,5 mm ²

Description

Optimisez votre système en blanchisserie industrielle avec notre unité externe de distribution produits lessiviels, conçue pour connecter plusieurs machines à laver à notre unité de distribution. Avec des configurations allant de 3+1 à 10+1 canaux, cette unité de haute performance offre polyvalence et efficacité.

Caractéristiques principales :

Électrovannes électriques : Ces vannes assurent un contrôle précis et fiable, optimisant la distribution des produits lessiviels.

Intégration simple : Se connecte facilement à nos unités de blanchisserie industrielle, améliorant ainsi l'efficacité opérationnelle.

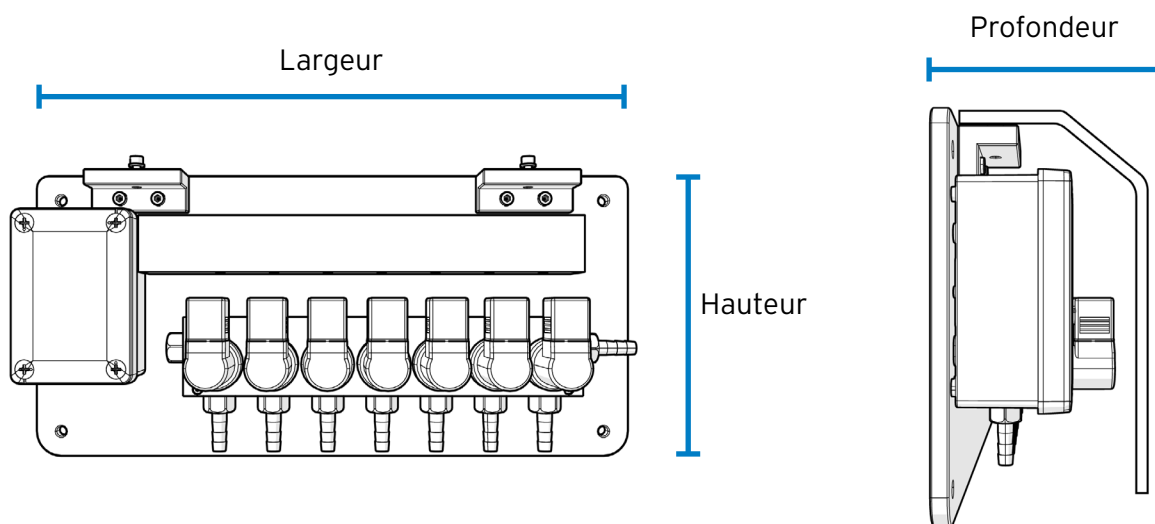
Compatibilité totale : Conçue pour fonctionner en harmonie avec notre unité de distribution, garantissant une distribution efficace.

Construction robuste : Durabilité garantie pour résister aux exigences des environnements industriels, minimisant la maintenance.

Détails

Référence	Description	Largeur	Hauteur	Profondeur
A500D1W03	MULTIPLEX ELECTRIC DISTRIBUTOR -W3 V4	550 mm	300 mm	149 mm
A500D1W04	MULTIPLEX ELECTRIC DISTRIBUTOR -W4 V5	550 mm	300 mm	149 mm
A500D1W05	MULTIPLEX ELECTRIC DISTRIBUTOR -W5 V6	625 mm	300 mm	149 mm
A500D1W06	MULTIPLEX ELECTRIC DISTRIBUTOR -W6 V7	625 mm	300 mm	149 mm
A500D1W07	MULTIPLEX ELECTRIC DISTRIBUTOR -W7 V8	865 mm	300 mm	149 mm
A500D1W08	MULTIPLEX ELECTRIC DISTRIBUTOR -W8 V9	865 mm	300 mm	149 mm
A500D1W10	MULTIPLEX ELECTRIC DISTRIBUTOR -W10 V11	975 mm	300 mm	149 mm

Diagramme



Dimensions (mm)

	Largeur	Hauteur	Profondeur
4+1 / 5+1	390	225	149
6+1 / 7+1	475	225	149
8+1 / 9+1	700	225	149
10 + 1 / 11 + 1	780	225	149

Poids

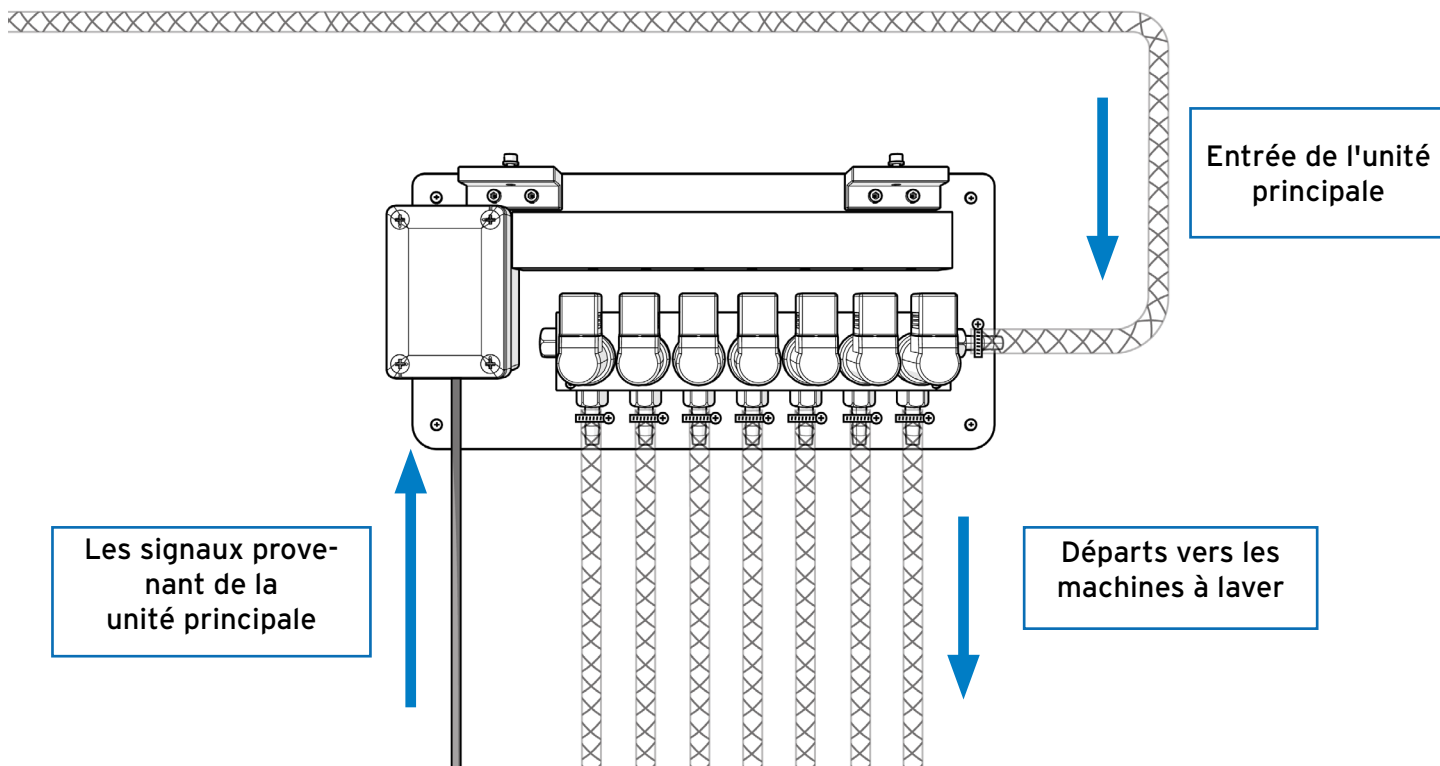
4+1 / 5+1	4 kg (environ)
6+1 / 7+1	6 kg (environ)
8+1 / 9+1	7 kg (environ)
10 + 1 / 11 + 1	9 kg (environ)

T +33 1 64 66 00 06 E sales@brightwell.fr W brightwell.fr

Brightwell Dispensers SAS, 13 Avenue Gutenberg, Bussy-Saint-Georges, 77600, France

Toutes les informations contenues dans cette fiche technique sont correctes au moment de l'impression et peuvent être modifiées sans préavis.

Diagramme



T +33 1 64 66 00 06 **E** sales@brightwell.fr **W** brightwell.fr

Brightwell Dispensers SAS, 13 Avenue Gutenberg, Bussy-Saint-Georges, 77600, France

Toutes les informations contenues dans cette fiche technique sont correctes au moment de l'impression et peuvent être modifiées sans préavis.

Revision 1.3
03/2025
BI081FR